

# Gerhart-Hauptmann- Realschule

Leonberg



*„Unsere Themen sind:  
Nachhaltigkeit, Kommunikation  
und Digitalisierung.  
Wir lernen voneinander und  
werden täglich besser!“*



# Unsere

# Schule

An der Gerhart-Hauptmann-Realschule verstehen wir uns als große Familie. Wir lernen jeden Tag von- und miteinander. Grundlage hierfür ist eine gelebte Kommunikation zwischen allen Personen, die am Schulleben beteiligt sind. Damit dies immer respektvoll gelingt, gilt an unserer Schule folgendes Motto:

**T H I N K**

– before you speak –

**T** – is it **TRUE** ?

**H** – is it **HELPFUL** ?

**I** – is it **INSPIRING** ?

**N** – is it **NECESSARY** ?

**K** – is it **KIND** ?



*„Kinder werden unsere Zukunft gestalten. Tun wir gemeinsam alles dafür, sie dafür zu fördern und zu fordern.“*

Sir Peter Ustinov, Schauspieler, 1921–2004



# Grundlage unserer Pädagogik

## Die Gerhart-Hauptmann-Realschule in der Gesellschaft

Als moderne Schule setzen wir uns mit dem Wandel in der Gesellschaft auseinander. Soziale Netzwerke, Internet der Dinge, Politik per Nachrichtendienst und Industrie 4.0 sind entsprechende Schlagworte. Um diesen aktuellen Anforderungen gerecht zu werden, sind die dargestellten Kompetenzen wertvolle Grundlagen unseres pädagogischen Konzepts und finden Eingang in unseren Unterricht sowie unser Ganztagesangebot.

*„Erziehung gelingt im  
Einklang mit Eltern,  
Schülerinnen und Schülern  
und uns Pädagogen.“*

Nathalie Reichel, Lehrerin





## 21st-Century Skills

### Allgemeinbildung

Wie Schüler Kulturtechniken im Alltag anwenden

- Lesen und Schreiben
- Rechnen
- Naturwissenschaftliche Kenntnisse
- IT-Wissen
- Ökonomische Bildung
- Kulturelle- und staatsbürgerliche Bildung

### Kompetenzen

Wie Schüler komplexe Herausforderungen meistern

- Kritisches Denken (Problemlösendes Denken)
- Kreativität
- Kommunikation
- Kollaboration

### Charaktereigenschaften

Wie Schüler sich in einer ständig wechselnden Welt behaupten

- Neugierde
- Initiative
- Beharrlichkeit, Rückgrat
- Anpassungsfähigkeit
- Teamfähigkeit
- Soziales und kulturelles Bewusstsein

Lebenslanges Lernen

# Ganztag mit gesundem Mittagessen

Da viele Eltern unserer Schülerinnen und Schüler berufstätig sind, bieten wir an vier Tagen in der Woche ein Ganztagesprogramm an. In dieser Zeit haben die Schülerinnen und Schüler die Möglichkeit, in unserer Mensa „TRIANGEL“ ein frisch gekochtes, gesundes Mittagessen zu bekommen. Der offene Ganztag bietet jeder und jedem den Raum zur persönlichen Entwicklung. Auch nach dem Vormittagsunterricht ist das Haus voller Leben. Wer keinen Nachmittagsunterricht hat, kann an verschiedenen AGs wie Kochen, Tanzen oder künstlerischem Gestalten teilnehmen, sich im Study Point treffen, um sich auf Klassenarbeiten vorzubereiten, oder einfach die Hausaufgaben zu machen. Da auch Schülerinnen und Schüler AGs anbieten, können wir alle voneinander lernen.

*„Da wir selbst mit anpacken,  
wissen wir, was auf den Tisch  
kommt und halten die Kosten  
gering.“*

Martina S., Mutter









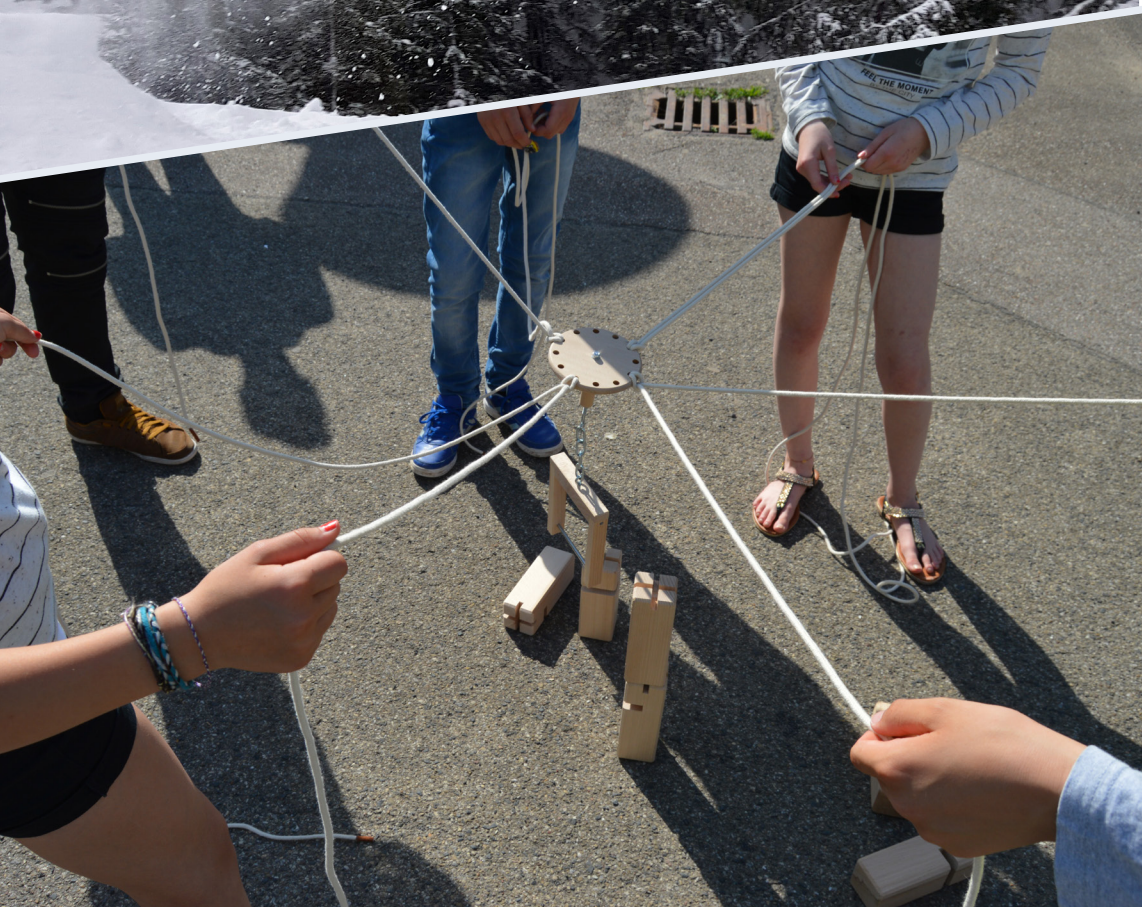
# Über den Unterricht hinaus

An der GHR wollen wir die jungen Menschen zu sozialen Mitbürgern unserer Gesellschaft ausbilden. Bereits in der 5. Klasse besuchen unsere Schülerinnen und Schüler ein dreitägiges Schullandheim, um als Team gemeinsam die darauffolgenden Jahre miteinander zu meistern. Die sprachlichen Kompetenzen können in Klasse 7 oder 8 bei der Englandfahrt oder in Klasse 9 bei der Frankreichfahrt erweitert werden. Sportlich geht es jedes Jahr zur Skifreizeit und ein unvergessliches Erlebnis bietet die Studienfahrt in Klasse 10. Aber auch andere Ausflüge werden unterrichtsbezogen in den unterschiedlichen Klassenstufen angeboten. Die Schullandheime haben immer einen erlebnispädagogischen Ansatz und vermitteln so spielerisch soziales und kulturelles Bewusstsein.

*Zurück von Ausflügen sieht man in leuchtenden Kinderaugen, dass wieder ein Team aus Lehrenden und Lernenden zusammengewachsen ist.*

Juliane Wittig, stellv. Schulleiterin









**AKTION  
GEGEN  
DEN HUNGER**

# SCHULE GEGEN DEN HUNGER

Lernen, Laufen, Welt verändern!

## 2019



real - Schulabschluss.

Jch hoffe das ich meine Prüfungen gut überstehe und meine Wunschnoten hinbekomme. Erhoffe nur meinen Abschluss #Abschluss 2020

Abschluss mit guten Noten

Mach weiter, denke nicht über die anderen. Thomas.

Abschluss

Daniel (guter Absch

Ich schaff

Erfolgreich

Fen

Mein Ziel meinem F vier zu

10 Klasse schneller Nach dem Abs das Leben genießen

Das die Ausb Spät mi ich sie g bestehe

Eliza

Chora #AK 2020

Is it Inspiring?

Necessary?

Is it Kind?

M

K



# Schüler- Mit-Verantwortung

Wir verstehen unsere Schülerinnen und Schüler als gleichberechtigte Partner auf Augenhöhe, denen wir an unserer Schule eine aktive SMV-Arbeit ermöglichen. Ob es um einen Lauf für hungernde Kinder in Afrika geht, oder die gemeinsame Organisation von Veranstaltungen: die Schülerinnen und Schüler bereichern ihren Schulalltag mit Eigeninitiative. Auf der anderen Seite sind sie kritische Diskussionspartner in der Schulkonferenz oder im Jugendforum der Stadt Leonberg. Das heißt für uns: Demokratie leben.



*„Wir machen mit, setzen uns ein und übernehmen Verantwortung. Wir sind die Gerhart-Hauptmann-Realschule!“*

Micha B., SMV-Schülersprecher



# Soziale Gerhart-Hauptmann- Realschule

Unsere Schule verstehen wir als sozialen Lebensraum. Der ständige Austausch auf allen Ebenen ist für uns selbstverständlich. Schulsozialarbeit hat bei uns einen hohen Stellenwert. Das Team aus Susanne Bär und Lars Schoppe teilt sich eine 75%-Stelle. Sie bieten Projekte innerhalb des Unterrichts und Aktionen außerhalb an. Sie beraten unsere Schülerinnen und Schüler, Eltern und das Lehrerkollegium. Mit ihrem Schülercafé JUFO sind sie ein fester Bestandteil im Alltag unserer Schülerinnen und Schüler. In der Mittagspause kann man direkt eine Runde Billard spielen, kickern, kleine Snacks kaufen, einfach die Seele baumeln lassen oder mit Susanne und Lars ins Gespräch kommen. Beliebt ist auch die Klettergruppe oder die Mitarbeit im Thekenteam ab Klasse 6.



*„Wir haben gerne ein offenes Ohr für die Themen der Kinder und Jugendlichen.“*

Susanne Bär und Lars Schoppe, Team Schulsozialarbeit



# Digitalisiert in die Zukunft

Als moderne Schule legen wir großen Wert auf Digitalisierung. Alle Unterrichtsräume sind mit moderner Technik wie Beamern und Dokumentenkameras ausgestattet. Das gesamte Gebäude ist WLAN-ausgeleuchtet und der Umgang mit mobilen Endgeräten ist Bestandteil des Unterrichts. Lernvideos, digitale Lernspiele sowie Text- und Datenverarbeitung finden ihren Raum in allen Fächern. Wir verstehen Medien als wertvolle Unterstützung im Unterricht.



*„Künftig sollen Schülerinnen und Schüler ab der Mittelstufe täglich mit Tablets arbeiten und damit ihr Lernen unterstützen.“*

Marc Schwarz, Schulleiter









# Berufsorientierung an der GHR

Um einen gelungenen Übergang vom Schul- in das Arbeitsleben zu gestalten, schnuppern unsere Schülerinnen und Schüler der Klasse 8 zum ersten Mal Arbeitsluft in Form eines Sozialpraktikums. Hier absolvieren sie zwanzig Stunden in einer sozialen Einrichtung wie einem Kindergarten oder einem Altersheim. In Klasse 9 erfolgt dann das Berufspraktikum, das Einblicke in einen konkreten Beruf ermöglichen soll. Vor diesem Hintergrund kooperieren wir mit bedeutenden Unternehmen aus Handwerk und Industrie in Leonberg und Umgebung. Ein weiterer Baustein der beruflichen Orientierung an der GHR ist der jährliche Besuch der interkommunalen Ausbildungsmesse INTERCOM. Seit 2019 kommen wir außerdem direkt auf unserer Jobmesse mit regionalen Unternehmen aus verschiedenen Berufsfeldern in Kontakt.

*„Das BORS-Praktikum hat viel Spaß gemacht und wir konnten den Arbeitsalltag genau kennenlernen.“*

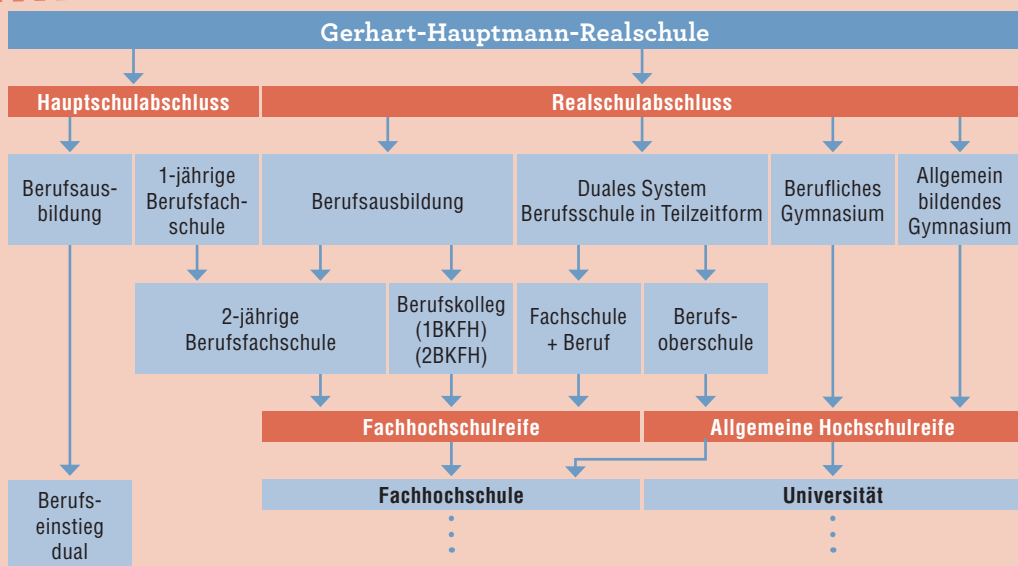
Lina H. und Marie D., 9. Klasse



# Kein Abschluss

## ohne Anschluss

Nachdem unsere Schülerinnen und Schüler in Klasse 5 und 6 gemeinsam gelernt haben, differenzieren wir den Hauptfachunterricht ab Klasse 7. Die Schülerinnen und Schüler werden ihrer Begabung entsprechend gezielt auf den Hauptschulabschluss in Klasse 9 oder auf den Realschulabschluss in Klasse 10 vorbereitet. Da wir eng mit der Agentur für Arbeit, der Wirtschaft und den beruflichen Schulen zusammenarbeiten, versprechen wir, dass kein Abschluss ohne Anschluss bleibt.



Zucker: Zuckerrohr und  
Zucker in den Früchten  
Zucker macht Süß, wenn man zuviel  
davon zu sich nimmt

Hülsenfrüchte: Linsen, Bohnen, Erbsen, Sojabohnen, Kichererbsen  
proteinreich  
stärkekaltig  
Sojabohnen sind ölhaltig -> Sojamilch, Sojaöl, Tofu

Kartoffeln: Knollen, daraus wachsen neue Pflanzen  
Nutzpflanze = Nahrungsmittel  
sehr stärkekaltig

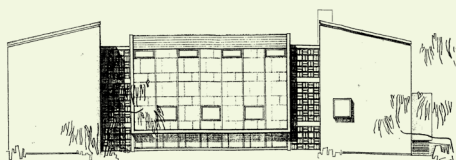


*Die GHR unterstützt dich bei deinem Weg in die Zukunft, mit Gesprächen und vielen Angeboten für die Berufswelt. Sie haben immer ein offenes Ohr für dich.“*

Anesa S., Klasse 10

# Kommen Sie bei uns vorbei

Wenn Sie Fragen zu unserer Schule haben,  
beantworten wir diese sehr gern und  
stehen Ihnen jederzeit beratend zur Seite.



**Gerhart-Hauptmann-Realschule**  
Gerhart-Hauptmann-Straße 7  
71229 Leonberg

## Kontakt

Sekretariat

Frau Sirianni und Frau Zwick

Telefon 07152 9904302

E-Mail: [poststelle@ghr-leonberg.schule.bwl.de](mailto:poststelle@ghr-leonberg.schule.bwl.de)

[www.ghr-leonberg.de](http://www.ghr-leonberg.de)

